

# GUIDE DE VISITE ET D'IDENTIFICATION DES ESPÈCES



espace  
pour la  
vie **biodôme**  
montréal

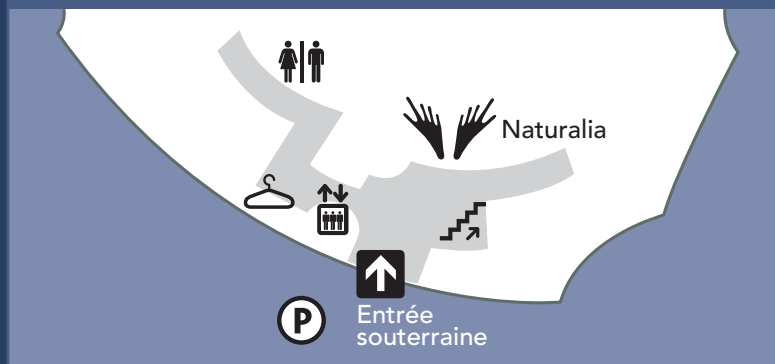
# ÉRABLIÈRE DES LAURENTIDES

# GOLFE DU SAINT-LAURENT





# FORÊT TROPICALE HUMIDE



## \*NIVEAU SOUS-SOL



## SERVICES

-  **Boutique**  
Pour trouver de magnifiques souvenirs et cadeaux
-  **Cafétéria et bistro**  
Le bistro offre des soupes, sandwichs et salades, alors que la cafétéria propose aussi des repas chauds.
-  **Vestiaire et casiers (\$, sous-sol)**
-  **Poussettes et fauteuils roulants**  
Disponibles à la billetterie.



## LE BIODÔME DE MONTRÉAL

Le Biodôme, tout comme l'Insectarium, le Jardin botanique et le Planétarium, fait partie de l'Espace pour la vie de Montréal, le plus important complexe muséal de sciences de la nature au Canada. À l'Espace pour la vie, nous étudions, conservons et protégeons la nature. Nous partageons aussi notre savoir et notre passion avec les visiteurs et les invitons à regarder la nature autrement.

Le Biodôme vous offre une expérience immersive à travers certains des plus beaux écosystèmes des Amériques. Plus de 4 500 animaux de 245 espèces différentes ainsi que 1 500 espèces végétales y vivent sous un même toit.

Partez donc **en pleine nature** sur un sentier riche en surprises et en sensations. **Ouvrez grands vos yeux et vos oreilles!**

### NE MANQUEZ PAS:

#### SALLE DE DÉCOUVERTE NATURALIA

L'endroit idéal pour découvrir comment les animaux et les végétaux s'adaptent à leur milieu, grâce à une foule d'objets naturels à manipuler.

#### L'AFFAIRE FOSSILE

Avez-vous déjà vu le squelette d'un béluga vieux de 10 700 ans? Cette exposition interactive vous fera revivre l'histoire de la vie sur Terre.

#### FILMS ET PRÉSENTATIONS MULTIMÉDIA

Consultez la programmation.



#### FORÊT TROPICALE HUMIDE DES AMÉRIQUES

L'air est chaud, humide et chargé d'odeurs. Dans cet environnement luxuriant, des centaines d'animaux s'offrent à votre curiosité: tamarins, piranhas, caïmans, oiseaux aux couleurs éclatantes, chauves-souris... Scrutez les plans d'eau, le feuillage et la grotte à flanc de montagne!

TEMPÉRATURES AU BIODÔME | ÉTÉ 24-28 °C | HIVER 21-24 °C | HUMIDITÉ 70 À 80 %



#### ÉRABLIÈRE DES LAURENTIDES

Dans la forêt de feuillus et de conifères qui couvre les Laurentides, la température et le paysage varient beaucoup pendant l'année. Observez la végétation, vous saurez quelle est la saison. Et souriez, car en ce moment même, un porc-épic, un brochet ou un lynx vous regarde.

TEMPÉRATURES AU BIODÔME | ÉTÉ 17-24 °C | HIVER 4-9 °C



#### GOLFE DU SAINT-LAURENT

Plongez... bien au sec dans l'univers riche et complexe du golfe de l'un des plus grands fleuves au monde. Contemplez plus de 300 poissons évoluant dans 2,5 millions de litres d'une « eau de mer » fabriquée au Biodôme. Puis, humez l'air salin en longeant un « jardin marin » et écoutez le piaillage des oiseaux nichant sur les corniches de la falaise.

TEMPÉRATURES AU BIODÔME | ÉTÉ 18-24 °C | HIVER 8-12 °C



#### RÉGIONS SUBPOLAIRES:

Côtes du Labrador et Îles subantarctiques

Des oiseaux étonnants vivent aux deux extrémités des Amériques. Macareux, petits pingouins et canards eiders volent ou barbotent dans l'habitat subarctique représentant les côtes du Labrador, alors qu'une cinquantaine de manchots sautillent sur une île subantarctique ou filent sous l'eau comme des torpilles!

TEMPÉRATURES AU BIODÔME | CÔTES DU LABRADOR 10-12 °C | ÎLES SUBANTARCTIQUES 2-5 °C

## STATUTS DE CONSERVATION DES ESPÈCES

Selon l'Union Internationale pour la Conservation de la Nature (UICN), 20 % des mammifères, 30 % des amphibiens et près de 70 % des plantes de la planète sont menacés. Le rythme actuel d'extinction des espèces est de 100 à 1 000 fois plus élevé que le rythme naturel d'extinction.

Les activités humaines sont les principales responsables de cette accélération. Elles provoquent la fragmentation, la dégradation et la disparition des habitats.

Cette perte de biodiversité menace les écosystèmes. S'ensuivent des effets néfastes sur plusieurs aspects du bien-être humain. Il importe donc de s'inquiéter et d'agir maintenant!

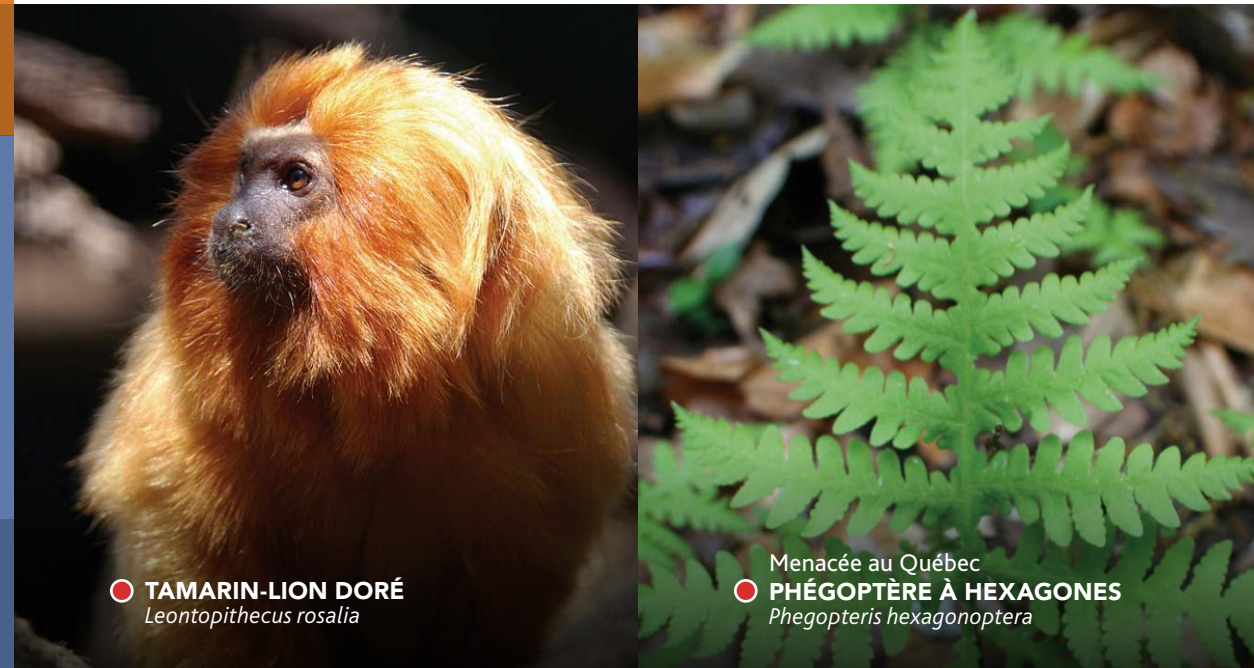
Le Biodôme s'est inspiré de la « Liste rouge » de l'UICN pour assigner un statut de conservation à chaque espèce illustrée dans ce guide:



Pour en savoir plus: <http://www.iucn.org/fr>

## CONSERVATION LE BIODÔME AU SERVICE DE LA NATURE

Le Biodôme participe à plusieurs programmes nationaux et internationaux de conservation visant la protection des milieux naturels. Par exemple, le tamarin-lion doré et la phéoptère à hexagones, illustrés ci-dessous, font partie de programmes de conservation auxquels le Biodôme collabore.



● **TAMARIN-LION DORÉ**  
*Leontopithecus rosalia*

● Menacée au Québec  
**PHÉOPTÈRE À HEXAGONES**  
*Phegopteris hexagonoptera*

# FORÊT TROPICALE HUMIDE

## DANS LES ARBRES



### STATUT DES ESPÈCES

● MENACÉE ● VULNÉRABLE ● COMMUNE ● STATUT INDÉTERMINÉ

Une espèce dessinée peut ne pas être présente dans l'écosystème.  
Toutes les espèces ne sont pas présentées dans ce guide.

● ARA MILITAIRE  
*Ara militaris*



● ARA ROUGE  
*Ara macao*



● ARA HYACINTHE  
*Anodorhynchus hyacinthinus*



● ARTIBÉE DE JAMAÏQUE  
*Artibeus jamaicensis*



● IGUANE VERT  
*Iguana iguana*



● CHÂTAIGNIER DE GUYANE  
*Pachira aquatica*



● ERMITE HIRSUTE  
*Glaucis hirsutus*



● CALLIMICO DE GOELDI  
*Callimico goeldii*



● PARESSEUX À DEUX DOIGTS  
*Choloepus didactylus*



● AECHMÉE  
*Aechmea nudicaulis*



● FER-DE-LANCE À LUNETTES  
*Carollia perspicillata*



● FIGUIER ÉTRANGLEUR  
*Ficus costaricana*



● TAMARIN PINCHÉ  
*Saguinus oedipus*

● CALLISTE DIABLE-ENRHUMÉ  
*Tangara mexicana*



● COTINGA DE CAYENNE  
*Cotinga cayana*



● TAMARIN-LION DORÉ  
*Leontopithecus rosalia*



● SICALE BOUTON-D'OR  
*Sicalis flaveola*



# FORÊT TROPICALE HUMIDE

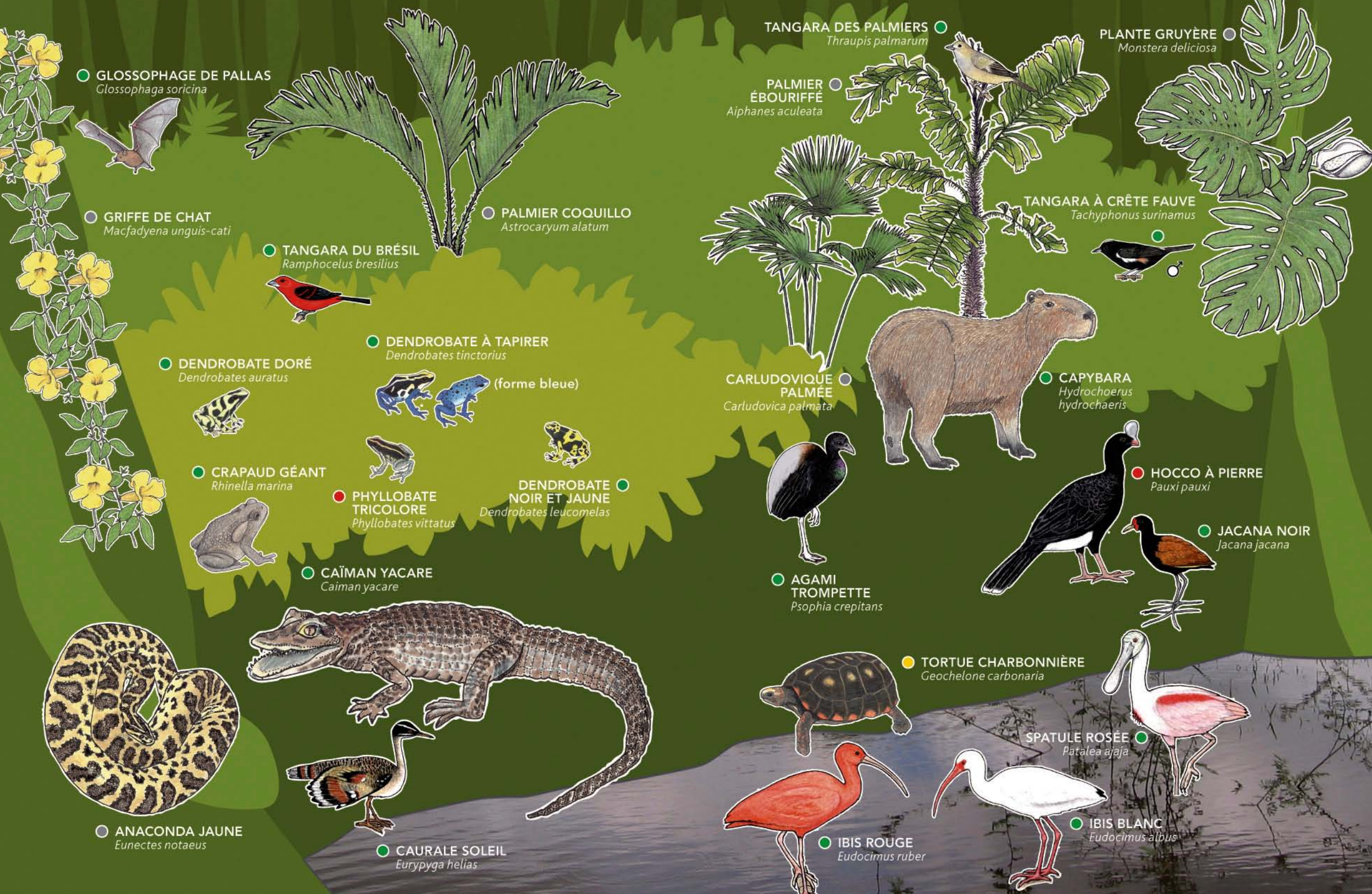
## PRÈS DU SOL



### STATUT DES ESPÈCES

● MENACÉE ● VULNÉRABLE ● COMMUNE ● STATUT INDÉTERMINÉ

Une espèce dessinée peut ne pas être présente dans l'écosystème.  
Toutes les espèces ne sont pas présentées dans ce guide.



● GLOSSOPHAGE DE PALLAS  
*Glossophaga soricina*

● GRIFFE DE CHAT  
*Macfadyena unguis-cati*

● TANGARA DU BRÉSIL  
*Ramphocelus bresilius*

● DENDROBATE DORÉ  
*Dendrobates auratus*



● CRAPAUD GÉANT  
*Rhinella marina*



● DENDROBATE À TAPIRER  
*Dendrobates tinctorius*



(forme bleue)

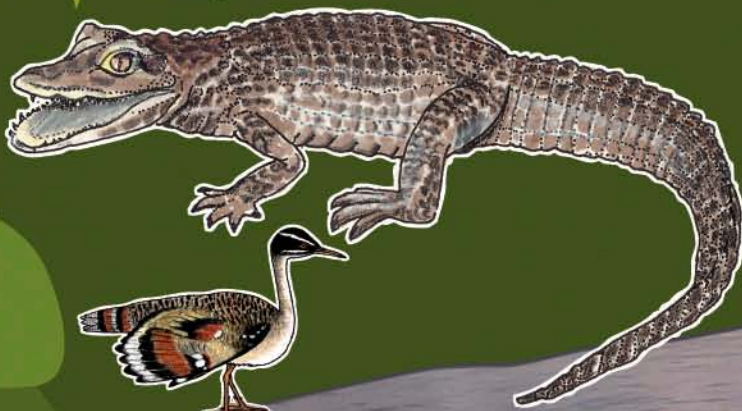


● PHYLLOBATE TRICOLORE  
*Phyllobates vittatus*

● DENDROBATE NOIR ET JAUNE  
*Dendrobates leucomelas*



● CAÏMAN YACARE  
*Caiman yacare*



● ANACONDA JAUNE  
*Eunectes notaeus*

● CAURALE SOLEIL  
*Eurypyga helias*



● TANGARA DES PALMIERS  
*Thraupis palmarum*

● PALMIER ÉBOURIFFÉ  
*Aiphanes aculeata*



● CARLUDOVIQUE PALMÉE  
*Carludovica palmata*



● AGAMI TROMPETTE  
*Psophia crepitans*



● CAPYBARA  
*Hydrochoerus hydrochaeris*



● HOCCO À PIERRE  
*Pauxi pauxi*



● JACANA NOIR  
*Jacana jacana*

● TORTUE CHARBONNIÈRE  
*Geochelone carbonaria*



● SPATULE ROSÉE  
*Patalea ajaja*



● IBIS ROUGE  
*Eudocimus ruber*



● IBIS BLANC  
*Eudocimus albus*

● PLANTE GRUYÈRE  
*Monstera deliciosa*



● TANGARA À CRÊTE FAUVE  
*Tachyphonus surinamus*



# FORÊT TROPICALE HUMIDE

## DANS L'EAU



### STATUT DES ESPÈCES

- MENACÉE
- VULNÉRABLE
- COMMUNE
- STATUT INDÉTERMINÉ

Une espèce dessinée peut ne pas être présente dans l'écosystème.  
Toutes les espèces ne sont pas présentées dans ce guide.



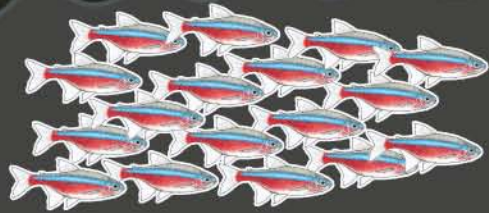
● **CANARD AMAZONETTE**  
*Amazonetta brasiliensis*



○ **LAIQUE D'EAU**  
*Pistia stratiote*

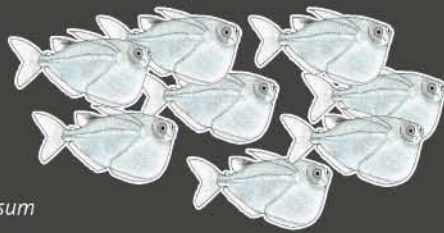


● **PODOCNÉMIDE DE CAYENNE**  
*Podocnemis unifilis*

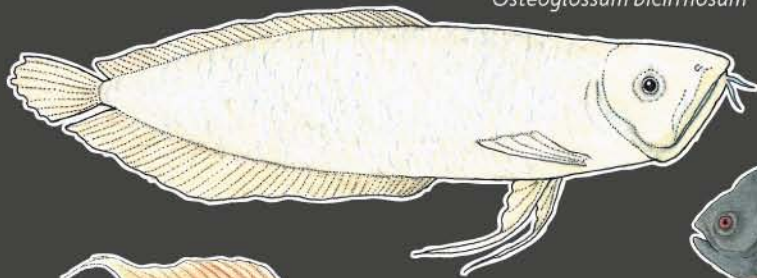


○ **TÉTRA CARDINAL**  
*Paracheirodon axelrodi*

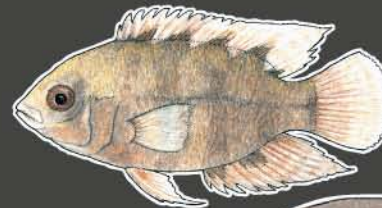
○ **POISSON HACHETTE ARGENTÉ**  
*Gasteropelecus sternicla*



○ **AROWANA**  
*Osteoglossum bicirrhosum*



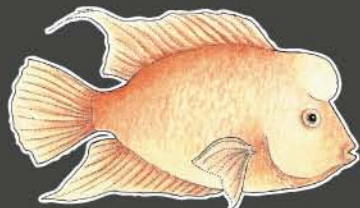
○ **CICHLIDÉ ÉMERAUDE**  
*Hypselecara temporalis*



○ **COEUR SAIGNANT**  
*Hyphessobrycon erythrostigma*



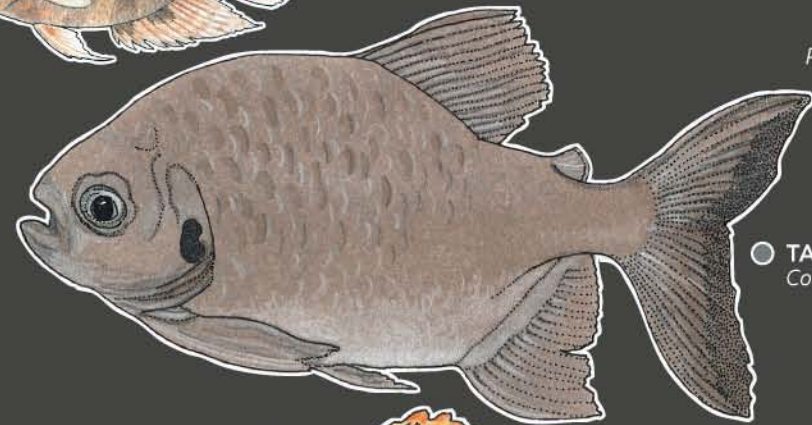
○ **SCALAIRE**  
*Pterophyllum scalare*



○ **CITRINELLUM**  
*Amphilophus citrinellus*



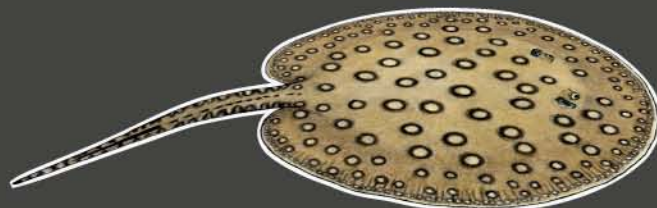
○ **PIRANHA ROUGE**  
*Pygocentrus nattereri*



○ **TAMBAQUI**  
*Colossoma macropomum*



○ **LÉPORIN À BANDES**  
*Leporinus fasciatus*



○ **RAIE DE RIVIÈRE TACHETÉE**  
*Potamotrygon motoro*



○ **POISSON-CHAT À QUEUE ROUGE**  
*Phractocephalus hemiliopterus*

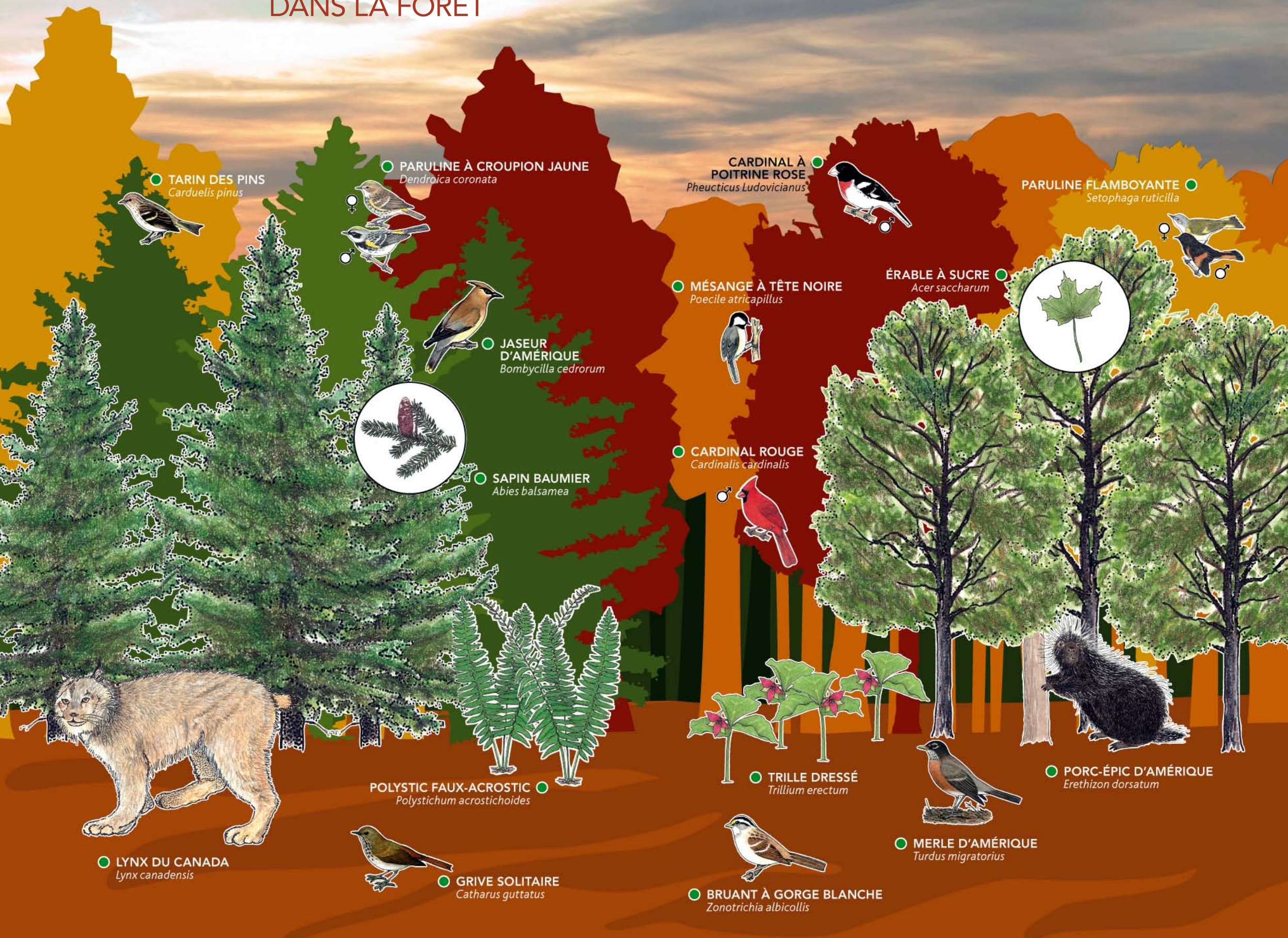
# ÉRABLIÈRE DES LAURENTIDES DANS LA FORÊT



## STATUT DES ESPÈCES

● MENACÉE ● VULNÉRABLE ● COMMUNE ○ STATUT INDÉTERMINÉ

Une espèce dessinée peut ne pas être présente dans l'écosystème.  
Toutes les espèces ne sont pas présentées dans ce guide.



● TARIN DES PINS  
*Carduelis pinus*

● PARULINE À CROUPION JAUNE  
*Dendroica coronata*

● CARDINAL À POITRINE ROSE  
*Pheucticus ludovicianus*

● PARULINE FLAMBOYANTE  
*Setophaga ruticilla*

● JASEUR D'AMÉRIQUE  
*Bombcilla cedrorum*

● MÉSANGE À TÊTE NOIRE  
*Poecile atricapillus*

● ÉRABLE À SUCRE  
*Acer saccharum*



● SAPIN BAUMIER  
*Abies balsamea*

● CARDINAL ROUGE  
*Cardinalis cardinalis*

● POLYSTIC FAUX-ACROSTIC  
*Polystichum acrostichoides*

● TRILLE DRESSÉ  
*Trillium erectum*

● PORC-ÉPIC D'AMÉRIQUE  
*Erethizon dorsatum*

● LYNX DU CANADA  
*Lynx canadensis*

● GRIVE SOLITAIRE  
*Catharus guttatus*

● BRUANT À GORGE BLANCHE  
*Zonotrichia albicollis*

● MERLE D'AMÉRIQUE  
*Turdus migratorius*

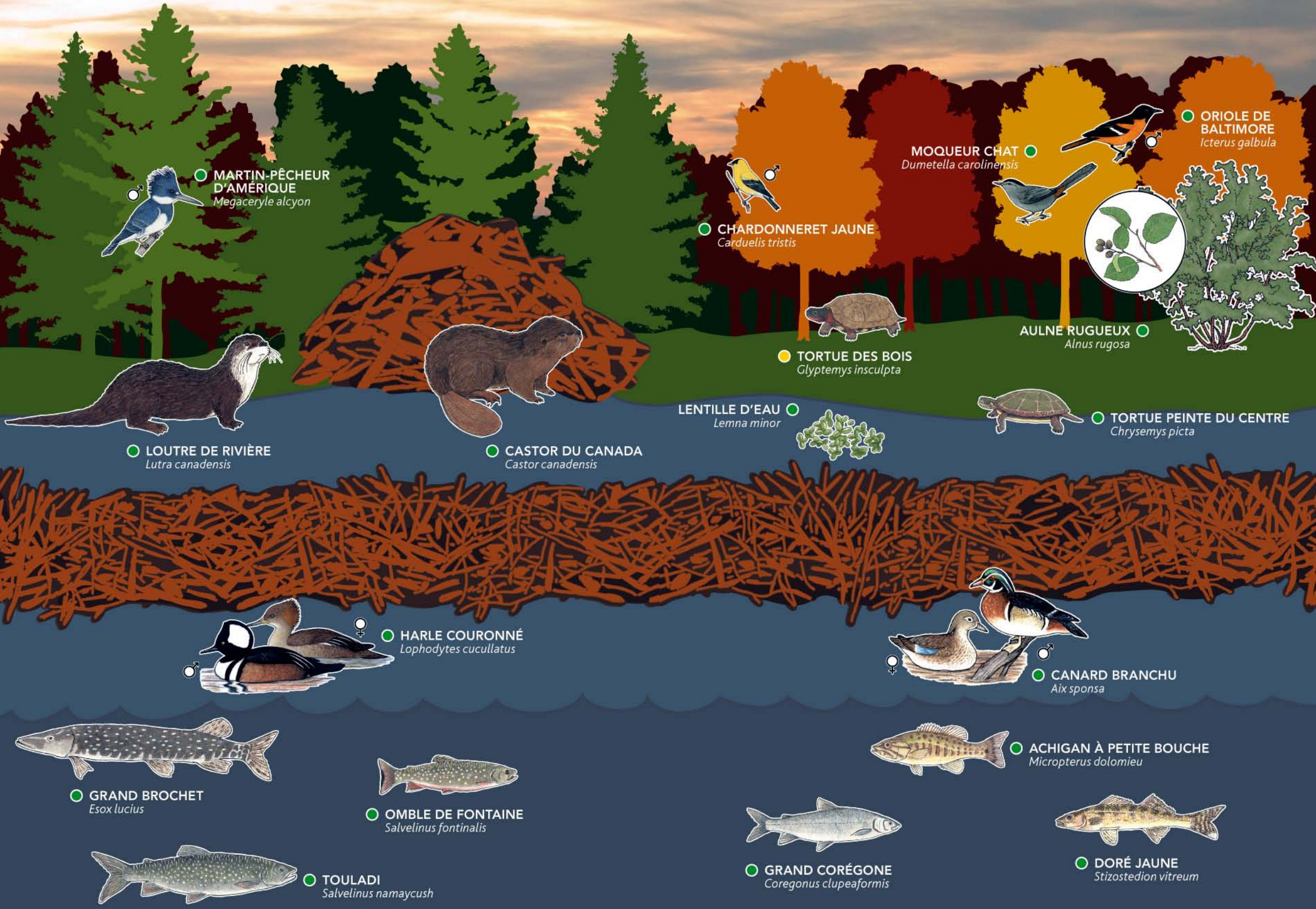
# ÉRABLIÈRE DES LAURENTIDES

## LES LACS ET LEURS ENVIRONS



### STATUT DES ESPÈCES

- MENACÉE
- VULNÉRABLE
- COMMUNE
- STATUT INDÉTERMINÉ



● MARTIN-PÊCHEUR D'AMÉRIQUE  
*Megaceryle alcyon*

● CHARDONNET JAUNE  
*Carduelis tristis*

● MOQUEUR CHAT  
*Dumetella carolinensis*

● ORIOLE DE BALTIMORE  
*Icterus galbula*

● LOUTRE DE RIVIÈRE  
*Lutra canadensis*

● CASTOR DU CANADA  
*Castor canadensis*

● TORTUE DES BOIS  
*Glyptemys insculpta*

● AULNE RUGUEUX  
*Alnus rugosa*

● LENTILLE D'EAU  
*Lemna minor*

● TORTUE PEINTE DU CENTRE  
*Chrysemys picta*

● HARLE COURONNÉ  
*Lophodytes cucullatus*

● CANARD BRANCU  
*Aix sponsa*

● GRAND BROCHET  
*Esox lucius*

● OMBLE DE FONTAINE  
*Salvelinus fontinalis*

● ACHIGAN À PETITE BOUCHE  
*Micropterus dolomieu*

● TOULADI  
*Salvelinus namaycush*

● GRAND CORÉGONE  
*Coregonus clupeaformis*

● DORÉ JAUNE  
*Stizostedion vitreum*



# GOLFE DU SAINT-LAURENT

## SOUS L'EAU



### STATUT DES ESPÈCES

● MENACÉE ● VULNÉRABLE ● COMMUNE ○ STATUT INDÉTERMINÉ

Une espèce dessinée peut ne pas être présente dans l'écosystème.  
Toutes les espèces ne sont pas présentées dans ce guide.

● ESTURGEON NOIR  
*Acipenser oxyrinchus oxyrinchus*



● SAUMON DE L'ATLANTIQUE  
*Salmo salar*



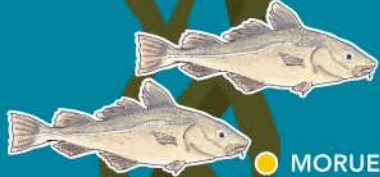
● AIGLEFIN  
*Melanogrammus aeglefinus*



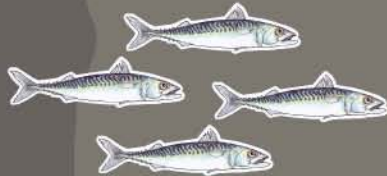
○ LAMINAIRE SACCHARINE  
*Laminaria saccharina*



● MORUE FRANCHE  
*Gadus morhua*



● MAQUEREAU BLEU  
*Scomber scombrus*



● GROSSE POULE DE MER  
*Cyclopterus lumpus*



● HÉMITRIPTÈRE DE L'ATLANTIQUE  
*Hemitripterus americanus*

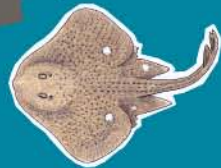
● GOBERGE  
*Pollachius virens*



● AIGUILLAT COMMUN  
*Squalus acanthias*



● RAIE TACHETÉE  
*Raja ocellata*



● LOUP DE L'ATLANTIQUE  
*Anarhichas lupus*



● PLIE ROUGE  
*Pseudopleuronectes americanus*



● FLÉTAN DE L'ATLANTIQUE  
*Hippoglossus hippoglossus*



○ ÉTOILE DE MER POLAIRE  
*Leptasterias polaris*



○ CRABE COMMUN  
*Cancer irroratus*



○ ÉTOILE DE MER COMMUNE  
*Asterias rubens*



○ ANÉMONE PLUMEUSE  
*Metridium senile*



○ CONCOMBRE DE MER DU NORD  
*Cucumaria frondosa*



○ OURSIN VERT  
*Strongylocentrotus droebachiensis*



○ PSOLUS ÉCARLATE  
*Psolus fabricii*



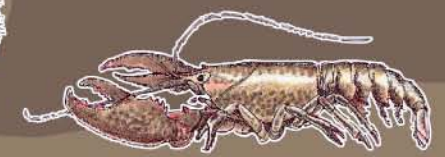
○ BUCCIN COMMUN  
*Buccinum undatum*



○ BERNARD-L'ERMITE  
*Pagurus sp.*



○ HOMARD D'AMÉRIQUE  
*Homarus americanus*



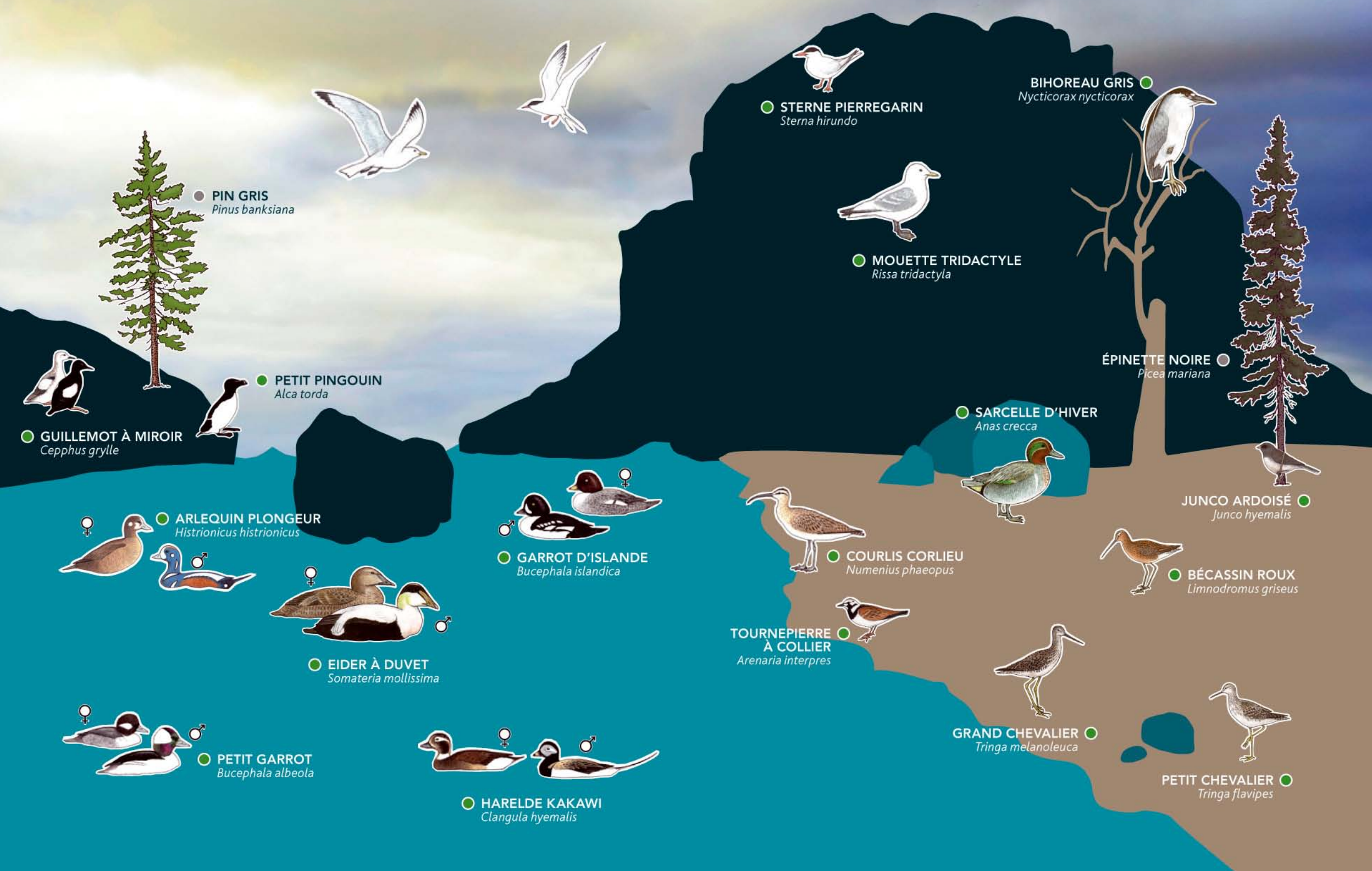
# GOLFE DU SAINT-LAURENT PRÈS DES RIVES



## STATUT DES ESPÈCES

- MENACÉE
- VULNÉRABLE
- COMMUNE
- STATUT INDÉTERMINÉ

Une espèce dessinée peut ne pas être présente dans l'écosystème.  
Toutes les espèces ne sont pas présentées dans ce guide.



● PIN GRIS  
*Pinus banksiana*

● GUILLEMOT À MIROIR  
*Cepphus grylle*

● PETIT PINGOUIN  
*Alca torda*

● STERNE PIERREGARIN  
*Sterna hirundo*

● BIHOREAU GRIS  
*Nycticorax nycticorax*

● MOUETTE TRIDACTYLE  
*Rissa tridactyla*

ÉPINETTE NOIRE  
*Picea mariana*

● SARCELLE D'HIVER  
*Anas crecca*

● ARLEQUIN PLONGEUR  
*Histrionicus histrionicus*

● GARROT D'ISLANDE  
*Bucephala islandica*

● COURLIS CORLIEU  
*Numenius phaeopus*

● JUNCO ARDOISÉ  
*Junco hyemalis*

● EIDER À DUVET  
*Somateria mollissima*

● TOURNEPIERRE À COLLIER  
*Arenaria interpres*

● BÉCASSIN ROUX  
*Limnodromus griseus*

● PETIT GARROT  
*Bucephala albeola*

● HARELDE KAKAWI  
*Clangula hyemalis*

● GRAND CHEVALIER  
*Tringa melanoleuca*

● PETIT CHEVALIER  
*Tringa flavipes*

# RÉGIONS SUBPOLAIRES

## CÔTES DU LABRADOR



### STATUT DES ESPÈCES

● MENACÉE ● VULNÉRABLE ● COMMUNE ● STATUT INDÉTERMINÉ

Une espèce dessinée peut ne pas être présente dans l'écosystème.  
Toutes les espèces ne sont pas présentées dans ce guide.



PETIT PINGOUIN ●  
*Alca torda*

● GUILLEMOT MARMETTE  
*Uria aalge*



● MACAREUX MOINE  
*Fratercula arctica*

● EIDER À TÊTE GRISE  
*Somateria spectabilis*



# RÉGIONS SUBPOLAIRES

## ÎLES SUBANTARCTIQUES



### STATUT DES ESPÈCES

● MENACÉE ● VULNÉRABLE ● COMMUNE ○ STATUT INDÉTERMINÉ

Une espèce dessinée peut ne pas être présente dans l'écosystème.  
Toutes les espèces ne sont pas présentées dans ce guide.



● MANCHOT PAPOU  
*Pygoscelis papua*



○ MANCHOT ROYAL  
*Aptenodytes patagonicus*



● GORFOU DORÉ  
*Eudyptes chrysolophus*



● GORFOU SAUTEUR DU NORD  
*Eudyptes moseleyi*



**ESPÈCES ILLUSTRÉES EN COUVERTURE :**

1	2	3
4	5	6
7	8	9

- 1 IGUANE VERT  
*Iguana iguana*
- 2 RAINETTE AUX YEUX ROUGES  
*Agalychnis callidryas*
- 3 LYNX DU CANADA  
*Lynx canadensis*
- 4 ARA HYACINTHE  
*Anodorhynchus hyacinthinus*
- 5 PIRANHA ROUGE  
*Pygocentrus nattereri*
- 6 MANCHOT PAPOU  
*Pygoscelis papua*
- 7 GARROT D'ISLANDE  
*Bucephala islandica*
- 8 CAPYBARA  
*Hydrochoerus hydrochaeris*
- 9 TORTUE PEINTE  
*Chrysemys picta*

# LA BIODIVERSITÉ, J'EN FAIS PARTIE, J'AGIS POUR LA PROTÉGER!

POUR EN DÉCOUVRIR DAVANTAGE,  
VISITEZ **BIODOME.QC.CA**



**LE BIODÔME EST ACCRÉDITÉ PAR:**



**CRÉDITS PHOTO :**

PHOTOS DE COUVERTURE  
© claudelafondphoto.com

PAGE 5 (PHÉGOPTÈRE À HEXAGONES)  
© Daniel J. Layton

PAGES 6-23 (ILLUSTRATIONS DE FOND)  
© Jessica Després

PAGES 6-23 (ILLUSTRATIONS DES ESPÈCES)  
© Francine Mondor



SOCIÉTÉ DES AMIS DU BIODÔME DE MONTRÉAL

Culture,  
Communications et  
Condition féminine



**museumsnature.ca**

