

Papillons en liberté

Mystérieuses chrysalides

Le cycle de vie d'un papillon

Le cycle de vie d'un papillon se déroule en quatre étapes : l'**œuf**, la **chenille**, la **chrysalide** et l'**adulte**.

Lorsque la chenille atteint sa taille maximale, elle se transforme en chrysalide. À l'intérieur de celle-ci, une métamorphose se produit pour former le papillon adulte.

L'émergence du papillon se produit en peu de temps, mais il lui faudra plusieurs heures pour étirer et durcir ses ailes avant de prendre son premier envol.



Morpho helenor
Morpho bleu



Idea leuconoe
Leuconé

De véritables bijoux provenant du monde entier



La chrysalide

Du mot grec *khrusos* qui veut dire « doré ».

Immobile et fragile, elle se transforme lentement, à l'abri des regards.

La variété des formes, couleurs, tailles et textures des chrysalides est immense et spectaculaire. Certaines espèces ressemblent à un bourgeon, une feuille verte, une feuille morte, un débris végétal, à de l'écorce, à une crotte d'oiseau tandis que d'autres portent des épines repoussantes. Ces stratégies de camouflage permettent à l'insecte, vulnérable à cette étape de sa vie, d'échapper aux prédateurs.

Des apparences insolites



- 1 *Amauris ochlea*
- 2 *Danaus plexippus*
- 3 *Euploea core*
- 4 *Tithorea tarricina*
- 5 *Philaethria dido*
- 6 *Troides rhadamantus*
- 7 *Papilio anchisiades*
- 8 *Hypolimnas bolina*
- 9 *Limenitis archippus*
- 10 *Papilio memnon*
- 11 *Heliconius hewitsoni*

De fabuleux papillons et leur mystérieuse chrysalide



Graphium agamemnon • Porte-queue geai



Pachliopta kotzebuea • Voilier kotzébuea



Morpho polyphemus • Morpho blanc



Caligo sp. • Papillon-chouette

Amusez-vous à observer ces papillons dans la serre



Dryas julia
Flambeau



Dryadula phaetusa
Dryadula phaétusa



Heliconius melpomene
Facteur



Papilio lowi
Porte-queue d'Asie



Papilio polytes
Voilier mormon



Papilio polyxenes
Papillon du céleri



Papilio rumanzovia
Porte-queue écarlate



Papilio palinurus
Machaon émeraude



Troides rhadamantus
Troïdes rhadamantus



Parides iphidamas
Voilier iphidamas



Papilio thoas
Porte-queue thoas



Phoebis philea
Soufré géant



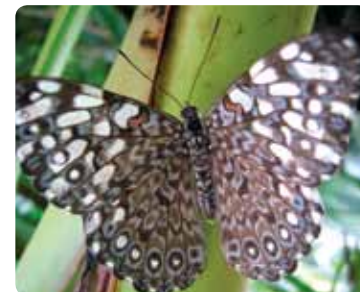
Danaus chrysippus
Petit monarque



Danaus plexippus
Monarque



Siproeta stelenes
Malachite



Hamadryas feronia
Craqueur



Parthenos sylvia
Clipper



Hypolimnas bolina
Bolina



Archaeoprepona demophon
Lueur bleue

Et le cocon alors ?

Toutes les chenilles sans exception se transforment en chrysalides d'où émergera le papillon.

Chez plusieurs papillons de nuit, la chenille au dernier stade de sa croissance tisse autour d'elle un cocon de soie. Dans cet abri, elle se transforme en chrysalide. Le cocon lui offre une protection pour affronter les intempéries et se dissimuler des prédateurs.



Attacus atlas • Papillon cobra



Actias luna
Papillon lune



Antheraea polyphemus
Polyphème d'Amérique



Hyalophora cecropia
Saturnie cécropia