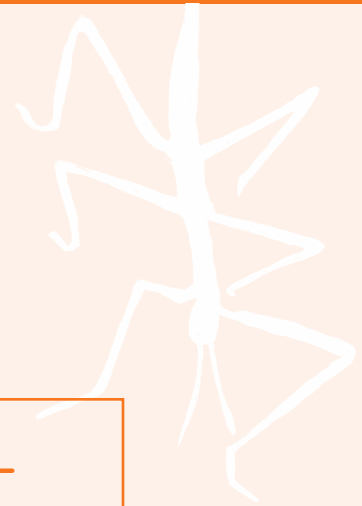




LES INSECTES ONT LE CAFARD



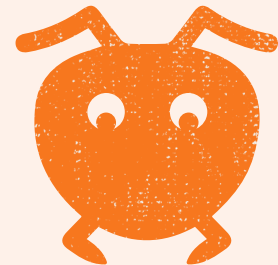
INSECTARIUM DE MONTRÉAL

Ce n'est pas parce qu'on est petit qu'on n'a pas de gros soucis! Faites la rencontre d'insectes qui doivent affronter de gros obstacles, comme l'angoisse face au changement, l'anxiété de performance ou l'aversion envers certains aliments. Vous ferez entre autres la connaissance d'une chenille qui a peur de changer, d'une abeille qui a le sentiment de ne jamais être à la hauteur ou encore d'une fourmi Atta qui n'aime pas les champignons!

Découvrez comment de si petits êtres vivants jouent un si grand rôle dans l'équilibre de la biodiversité!



La puce
à l'oreille



Grille d'écoute

ÉCOUTE DE : LA PHASMATODEA ACADÉMIE

Intention d'écoute :

1. Je relève/visualise les personnages et leurs actions.
2. Je distingue les différents éléments sonores.
3. J'identifie les nouveaux mots de vocabulaire.

Préécoute (avant l'écoute du balado) :

Ce que je connais du sujet

Préécoute (avant l'écoute du balado) :

Mes hypothèses par rapport à ce qui sera dit

PREMIÈRE ÉCOUTE

Personnages :

Actions des personnages :

DEUXIÈME ÉCOUTE

Éléments sonores :

TROISIÈME ÉCOUTE

Vocabulaire nouveau :

APRÈS L'ÉCOUTE

Je dessine ce que je retiens en lien avec l'intention d'écoute :

Questions de compréhension et d'interprétation :

1. Quel est l'objectif principal de l'épisode ?

2. Quel est le type de narrateur que l'on entend dans le balado ?

3. Quel(s) dispositif(s) utilisé(s) dans le balado a (ont) attiré et aidé à garder ton attention durant l'écoute ?

4. Comment décrirais-tu le personnage de Phyllie ?

5. Quel passage du balado as-tu préféré et pourquoi ?

Questions sur le son

1. Dans ce balado, certains bruits sont ajoutés aux informations mentionnées par les personnages. Complète le tableau qui suit en inscrivant les bruits entendus. Inscris ensuite les informations mentionnées par la narratrice qui sont associées à ces bruits.

Bruits entendus	Informations mentionnées par les personnages qui sont associées aux bruits entendus

2. a) Quel rôle joue la musique qui a été ajoutée à ce balado ?

- b) Identifie un moment dans le balado où il est possible d'entendre de la musique et justifie pourquoi l'auteur.e a fait le choix d'inclure ce type de musique à cet endroit ?

Musique entendue (décris ce que tu entends)	Moment où il est possible d'entendre de la musique dans le balado (décris brièvement ce moment)	Raison pour laquelle l'auteur.e a fait le choix d'inclure ce type de musique à cet endroit

3. Identifie un indice sonore qui sert à mettre en évidence le début et la fin du balado.



**La puce
à l'oreille**

Ces fiches ont été conçues en partenariat avec la Chaire en littératie médiatique multimodale (Chaire LMM), qui rassemble plus d'une dizaine de chercheurs et chercheuses en didactique des arts, de la littérature, du son et des langues, et est impliquée sur de nombreux projets de recherche au Québec et en francophonie. Le canevas de ces outils a été pensé par Martine Bordeleau, B. Ed, sous la direction de Nathalie Lacelle, PhD.